



ORRARYD

KAMOURASKA POKER RUBIS VG-86-4YR-CAN 15\*

DES CHAMOIS POKER

KAMOURASKA PETERSLUND RUBY VG-87-3YR-CAN 10\*

PETERSLUND

KAMOURASKA JERRY VIRVANA EX-90-5YR-CAN 9\*

**GLPI +2730 PRO\$ 1052**

TF AMF АНCF

Per. #: AYCANN108719731

aAa: 561432

DMS: 345,456

Дата Рожд.: 11/29/2013

каппа-казеин: AE

бета-казеин: A1A2

**Продуктивность** 105 Стадах 286 Дочери 98% Дост. GEBV 26\*APR

Молоко кг	Жир кг	Жир %	Белок кг	Белок %
492	41	+0.25	36	+0.22
Скорость молокоотдачи	Темперамент			
104	104			

средние показатели дочерей Молоко **9,888 кг** Жир **417 кг** Белок **352 кг**

**Здоровье и Репродуктивная способность** **Иммунитет 96**

Продуктивное долголетие	98	Иммунитет теленка	94
Количество соматических клеток	100	Легкость отела	109
Фертильность дочерей	97	Дочерняя легкость отела	102
Оценка упитанности	94	Устойчивость К Метаболическим Заболеваниям	94
Устойчивость к маститу	98		
Устойчивость лактации	101		

**Тип/Экстерьер** 95 Стадах 246 Дочери 96% Дост. GEBV 26\*APR

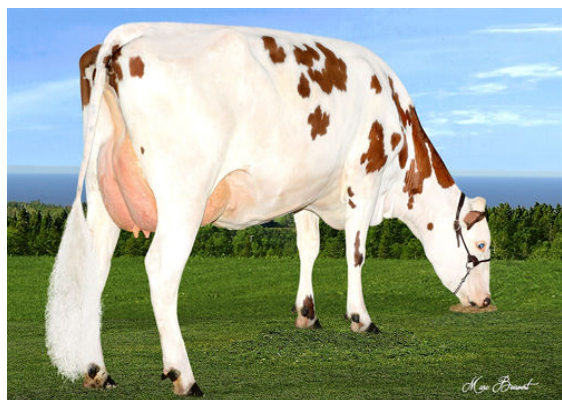
Телосложение	-1	Молочная сила	-4
Молочная система	-2	Крестец	-1
Конечности	4	Оценка GP и выше %	64

Глубина вымени		Глубокое	4D
Текстура вымени		Мясистая	0
Поддерживающая связка		Слабая	0
FU прикрепление		Распущенное	-2
Расположение передних сосков		Недалеко	4C
Высота заднего прикрепления		Низко	-1
Ширина заднего прикрепления		Широко	5
Расположение задних сосков		Близко	7C
Длина сосков		Короткие	11S
Угол постановки копыта		Крутой	5
Высота пятки		Высокая	2
Уплотненность кости		Выражена	2
Задние конечности, вид сбоку		Изгибленные	3S
Задние конечности, вид сзади		Прямые	5
Рост		Низкий	6S
Ширина Груды		Узкая	-3
Глубина туловища		Неглубокое	-2
Угловатость		Выражена	2
Крепость поясницы		Слабая	-1
Угол наклона крестца		Низкий	5L
Ширина седалищных бугров		Узко	-2

-10 -5 0 5 10



GUIMOND REVOLUTION DOMINANTE



GUIMOND REVOLUTION DOMINANTE